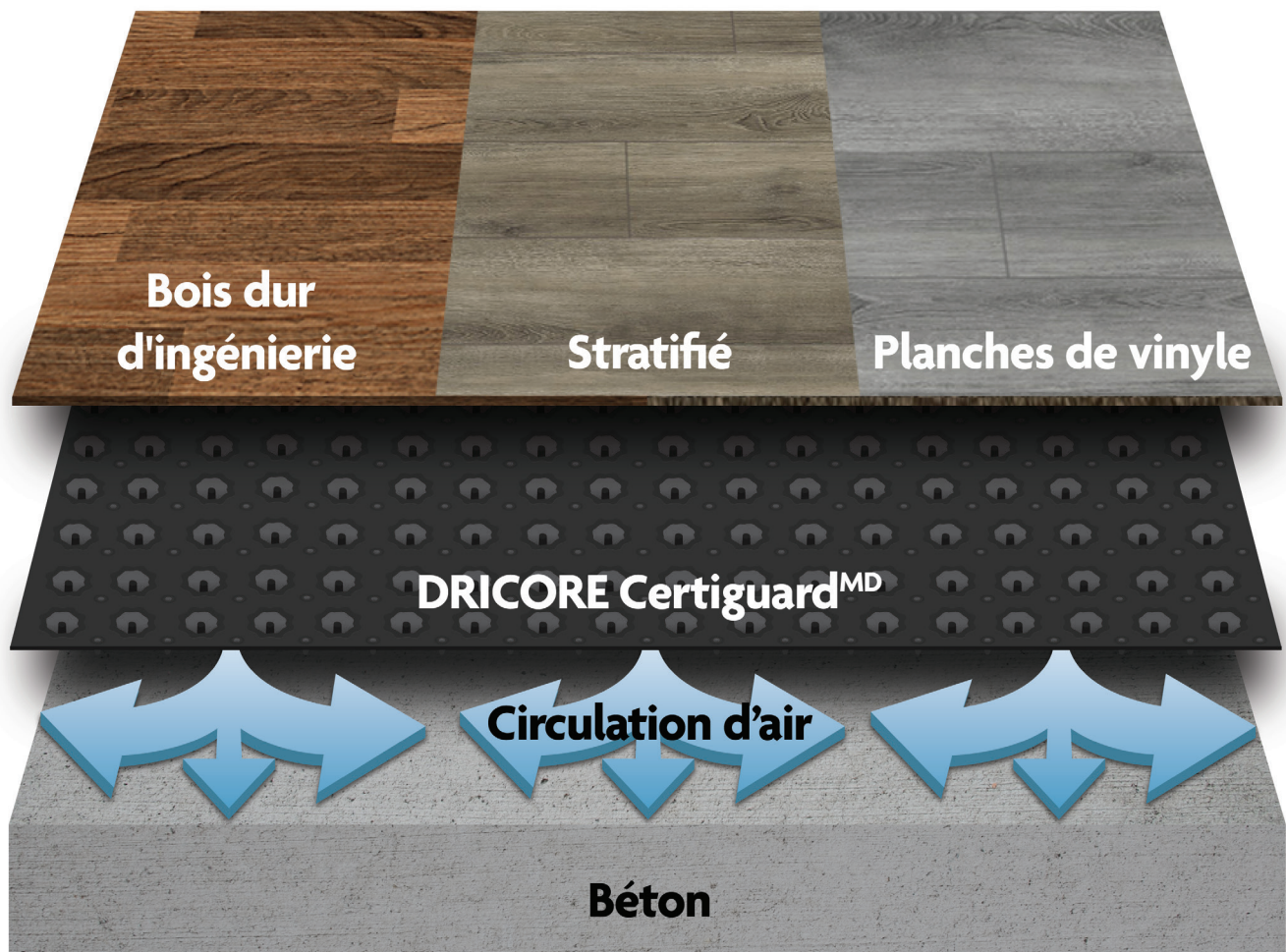


DRICORE Certiguard^{MD}

INSTRUCTIONS

D'INSTALLATION



MANUEL D'INSTRUCTION POUR L'INSTALLATION DE LA DRICORE CERTIGUARD^{MD}
Pour toute question ou préoccupation, veuillez nous contacter au 1 866 767-6374

OUTILS REQUIS



Ruban à mesurer

Couteau tout usage

Genouillères

Composé autonivelant (si requis)

Règle droite servant de guide-lame

À UTILISER AVEC

- Tous les revêtements de sol en tuiles de vinyle de luxe (LVT) et en planches de vinyle de luxe (LVP) avec un système d'emboîtement à clic et une **épaisseur de noyau supérieure à 5 mm***.
- Tous les planchers flottants en stratifié avec une **épaisseur de noyau supérieure à 5 mm***.
- Tous les planchers flottants en bois franc d'ingénierie avec une **épaisseur minimale de 12 mm***.

PROCESSUS D'INSTALLATION

- 1** Balayez le sol pour éliminer les débris et les saletés. Si possible, passez également l'aspirateur pour éliminer les particules de débris les plus fines.



- 2** Réparez les fissures du sol en béton avec un produit de réparation de fissures de béton de bonne qualité, comme DRICORE^{MC} PRO Réparation du béton.

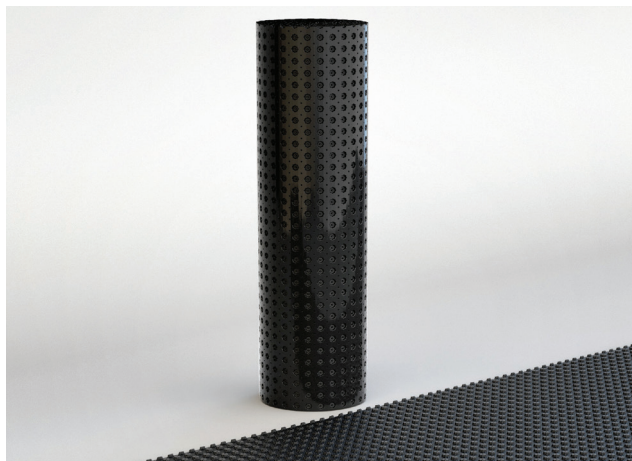


- 3** **IMPORTANT** : Vérifiez si le sol présente des dénivellations. S'il y a une différence de hauteur de plus de 3/32 po sur une longueur de 6 pi, remplissez le creux avec du béton autonivelant.

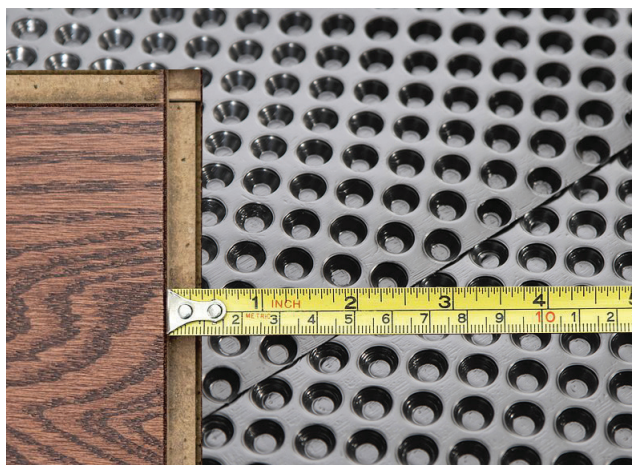
Pour les variations mineures (inférieures à 3/32 po), utilisez des cales en bois ou en plastique. Placez les cales au-dessus de la sous-couche DRICORE Certiguard^{MD} et sous le revêtement de sol fini.



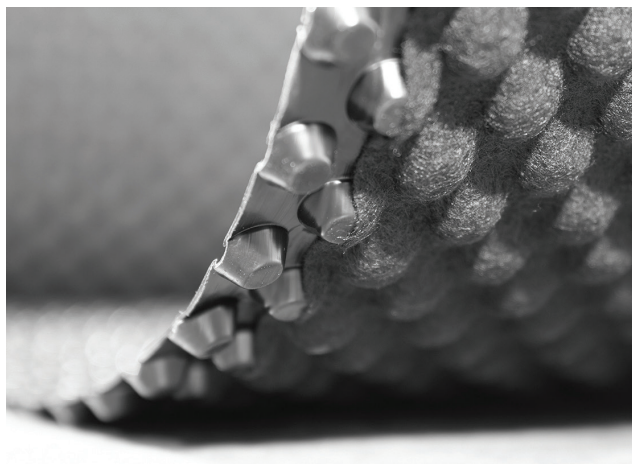
4 Une fois que le sol est entièrement préparé et que les produits de réparation ont complètement durci, vous pouvez installer la sous-couche.



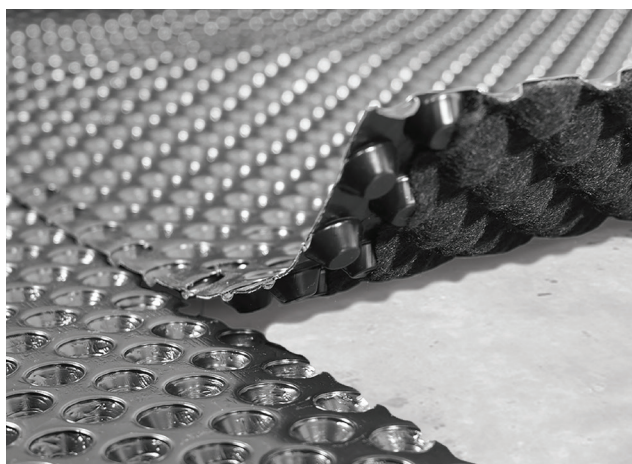
5 Laissez un espace de 1/4 po tout le long du périmètre et autour des obstacles comme les poteaux de soutien et les escaliers.



6 Déroulez votre première rangée avec les alvéoles vers le bas et posez le rouleau dans le sens opposé à celui dans lequel vous installerez votre revêtement de sol fini. Cela réduira les risques qu'un joint du revêtement de sol se trouve directement au-dessus d'un joint de la sous-couche.



7 Déroulez la deuxième rangée et placez-la de façon à ce qu'elle chevauche la première rangée, là où le support tissé n'est pas présent. Lorsque vous arrivez à la fin d'un rouleau et que vous utilisez un deuxième rouleau pour terminer une rangée, le joint sur la largeur du rouleau ne doit pas chevaucher le rouleau précédent et doit être abouté et fixé à celui-ci à l'aide d'un ruban pour pare-vapeur.



8 Répétez cette opération pour chaque rangée supplémentaire jusqu'à ce que la sous-couche soit installée. Vous devrez probablement couper la largeur de la dernière rangée pour la mettre en place. N'oubliez pas de tenir compte de l'espace de 1/4 po le long des murs.



9 Une fois la sous-couche entièrement installée, suivez les instructions du fabricant du revêtement de sol fini pour installer ce dernier. Il faut toujours suivre attentivement les recommandations d'acclimatation du revêtement de sol fini.

